

De Verkeersonderneming
→ voor een bereikbare haven

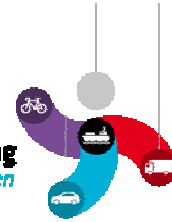


Mobiliteitsmanagement

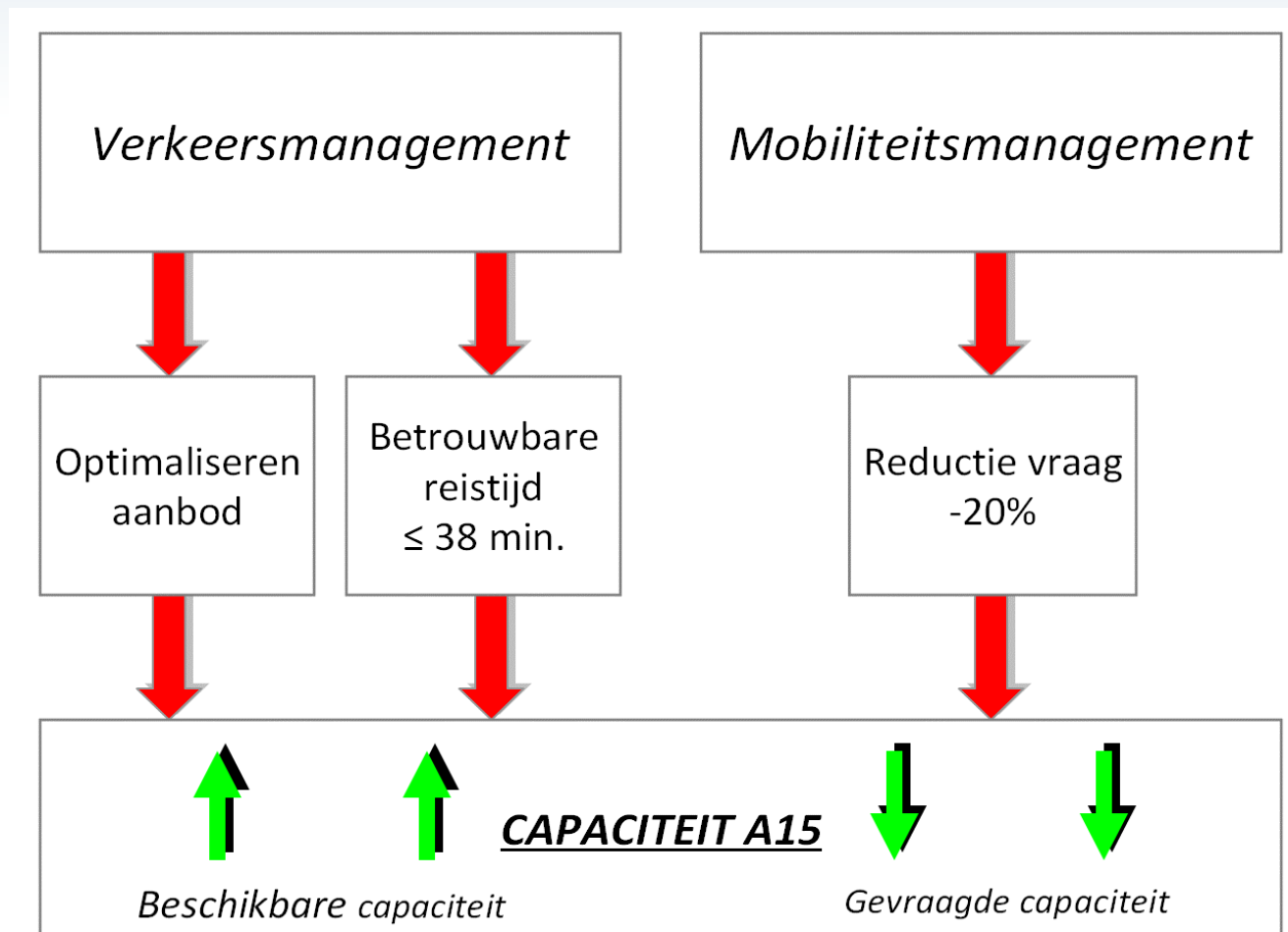
Lutske Lindeman

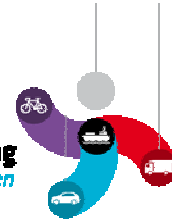
3 februari 2010





Two programmes

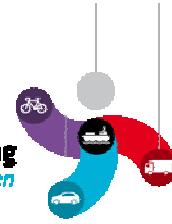




Speerpunten Mobiliteitsmanagement



- Haven in
- Voorne-Putten uit
- Contractors
- Vrachtverkeer / goederen



Haven in

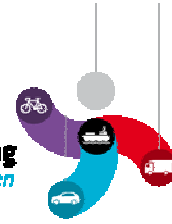


Drie invalshoeken:

1. via werkgever
2. individuele aanpak
3. gedragsbeïnvloeding

Haven in

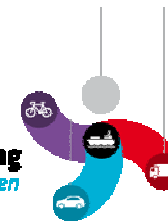
De Verkeersonderneming
→ voor een bereikbare haven



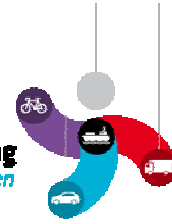
- Gefaseerde aanpak:
 - 2009/2010: draagvlak
 - 2010/2011: implementatie
 - 2011/2012: intensivering
- 9 gebieden ten westen van Botlektunnel
- Elk gebied 5-7 bedrijven

Stappen

De Verkeersonderneming
→ voor een bereikbare haven



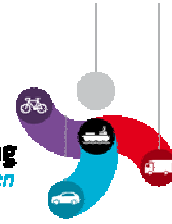
- STAP 1:
CEO-niveau: actieve benadering door mobiliteitsmakelaar, aangekondigd via ledencirculaire Deltalinqs
- STAP 2:
HRM-niveau: bereikbaarheidsscan
eerste snelle acties
- STAP 3:
Opschalen van bedrijf naar gebied
- STAP 4:
Oplossingsfase:
Wat doet VO, maar ook wat doen de werkgevers?
Resultaat: (deel)gebiedsconvenant
- STAP 5:
Implementatie en communicatie



Gebieden



- Maasvlakte I
- Distripark Maasvlakte
- Europoort-West
- Europoort-Midden
- Europoort-Oost
- Botlek-West
- Botlek-Noordoost
- Botlek-Zuidoost
- Distripark Botlek



Mobiliteitsmanagement

REIS SLIM

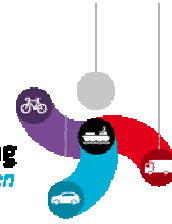
Optie 1:
Reis niet

REIS SLIM

Optie 2:
Reis anders

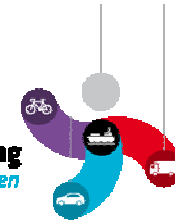
REIS SLIM

Optie 1:
Reis later/
vroeger

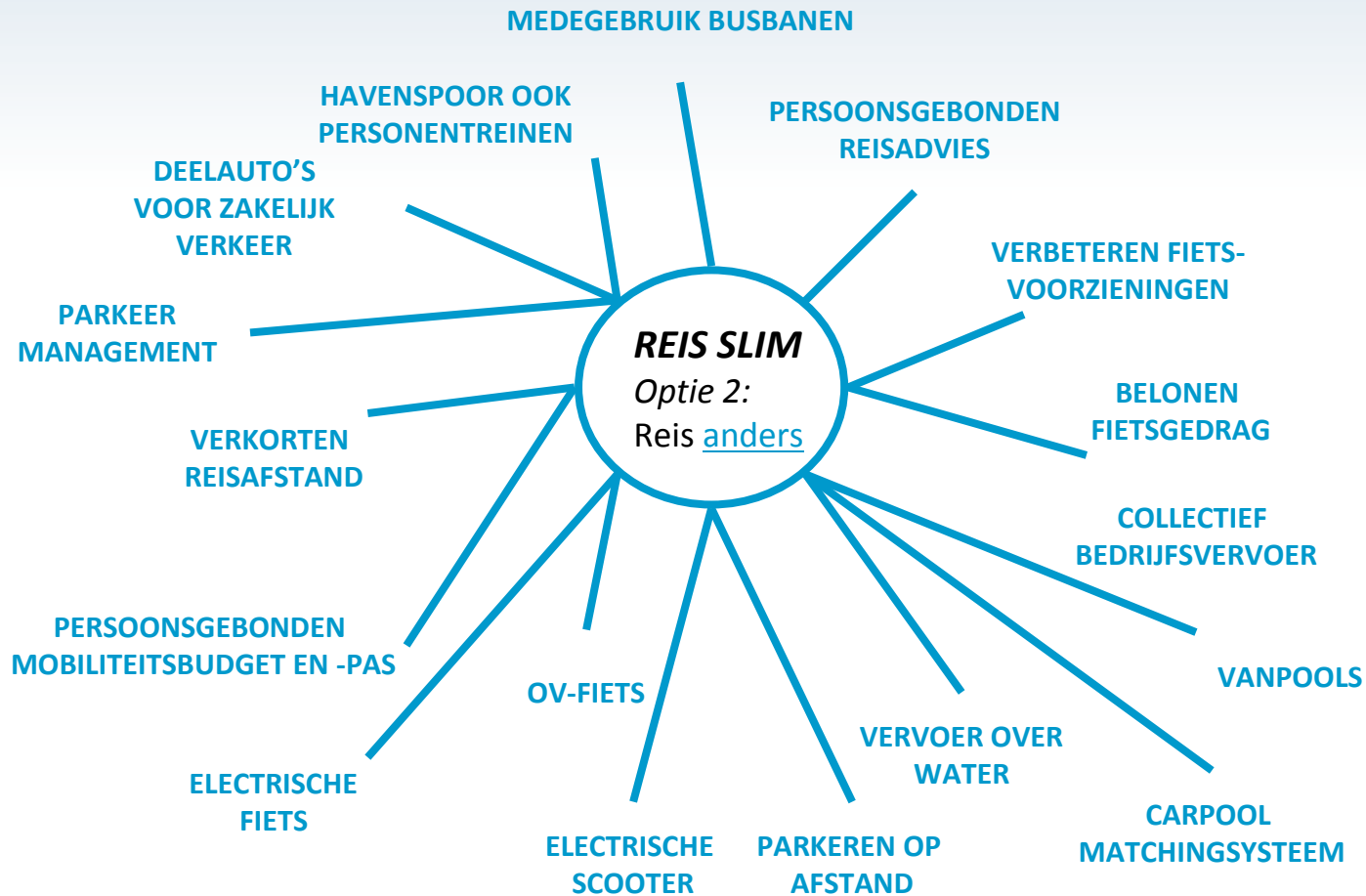


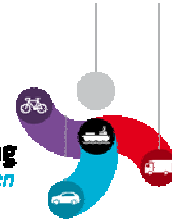
Mobiliteitsmanagement



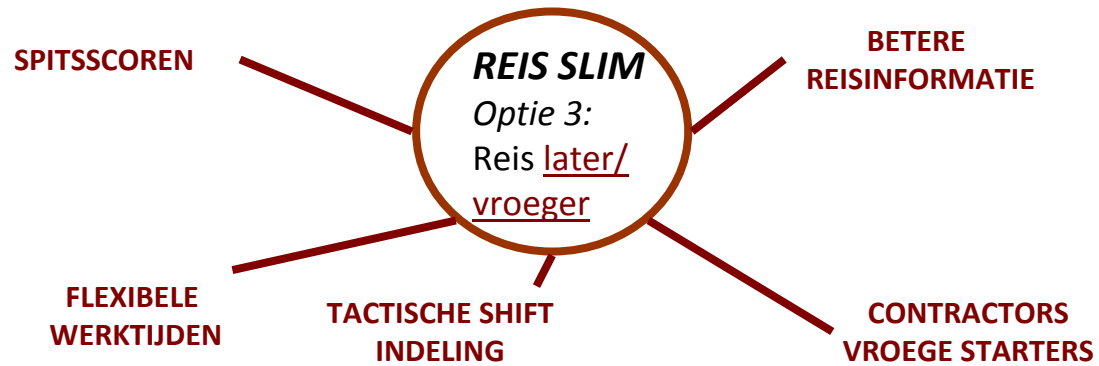


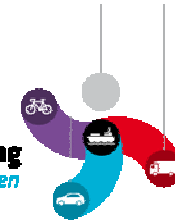
Mobiliteitsmanagement





Mobiliteitsmanagement





Individuele aanpak

Zaterdag 04 Juli 2009

Uur later de weg op: 1200 euro

Door TJEERD AGEMA

ROTTERDAM - Automobilisten kunnen tot 1200 euro per jaar verdienen door 's ochtends simpelweg een paar uurtjes later naar hun werk te gaan.



ARCHIEFFOTO ANP/ED OUDENAARDEN

Vanaf oktober gaat het project 'spitsmijden' op de A15 van start. Wie 's ochtends niet tussen 6 en 9 uur richting Maasvlakte rijdt, krijgt per dag 5 euro. En een flitsende smartphone.

Aan het eind van 2010 wordt begonnen aan uitgebreide werkzaamheden aan de A15, aan de zuidkant van Rotterdam. De weg moet nodig

worden verbreed. Zonder ingrepen wordt de haven onbereikbaar. Nu al rijden dagelijks 100.000 voertuigen (veel vrachtverkeer) over de met files geplaagde verkeersader.

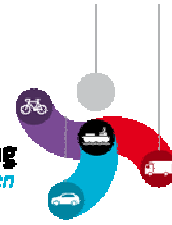
Spitsmijden moet het verschil maken, zegt Dirk Grevink van het consortium dat het beloningssysteem zal optuigen. „Door de crisis zijn er nu al minder files in Nederland. Het zijn de laatste 5 of 10 procent die voor een file zorgen. Wij mikken op 20 procent minder verkeer.”

Het rijk en de stadsregio trekken 9 miljoen euro uit om drie jaar lang dagelijks 530 personenauto's uit de ochtendspits te krijgen. Dat is in die uren 20 procent. Ze kunnen later beginnen, thuis werken of plaatsnemen in mobiele kantoortjes langs de snelweg. Grevink erkent dat het om 'heel veel geld gaat'.

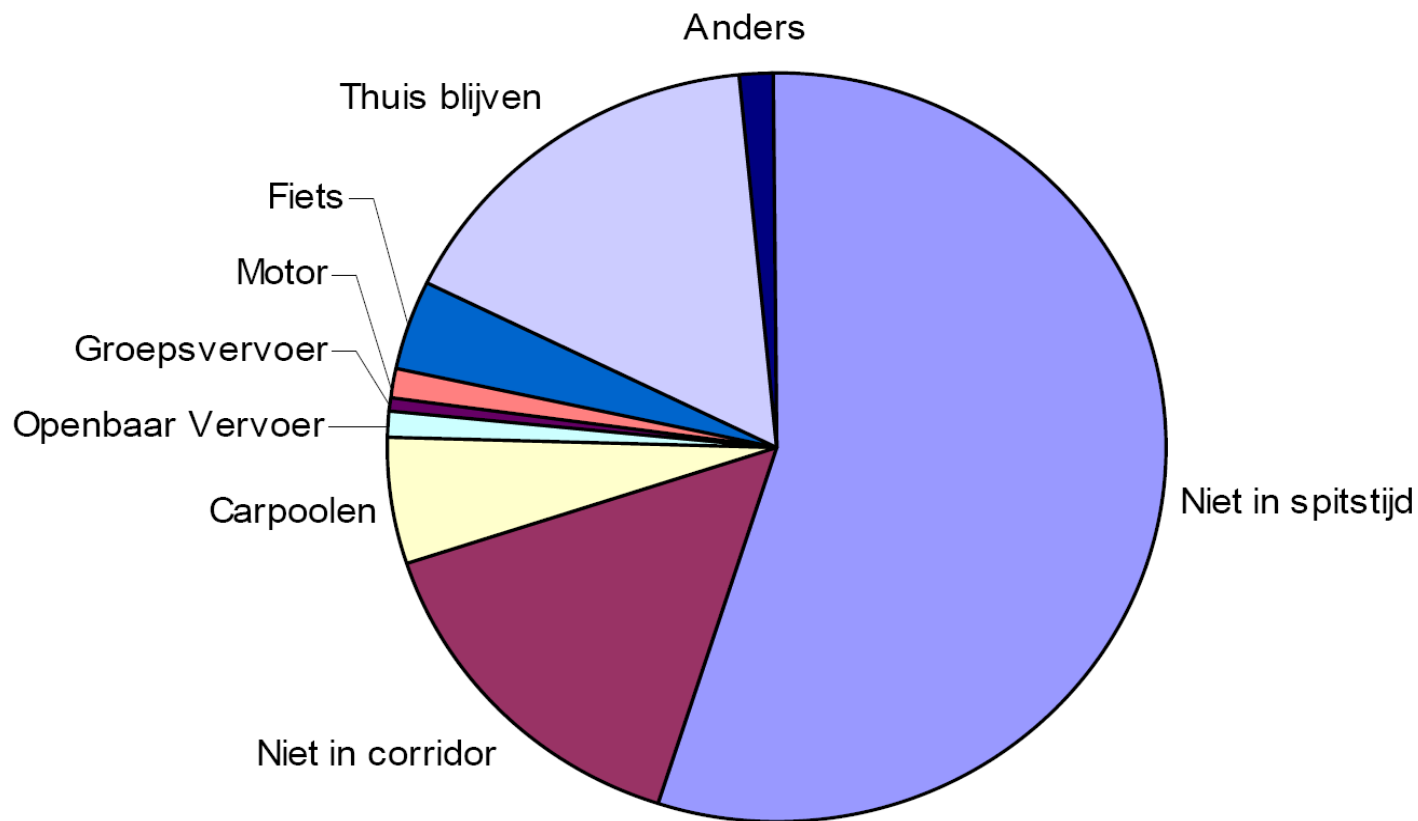
„Maar het gaat verder dan dit project. Het is een soort blauwdruk voor rekeningrijden. Zo laten we zien: bedrijven kunnen het aan. Als we starten met rekeningrijden kan dit systeem daarin opgaan.” Overigens gaat het ministerie van Verkeer en Waterstaat ervan uit dat rekeningrijden op z'n vroegst in 2014 een feit is.

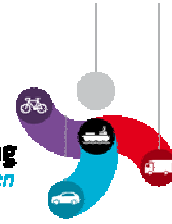
Het gepresenteerde systeem is eenvoudig voor de gebruiker. Iedere spitsmijder krijgt een mobiele telefoon met een gps-verbinding. Via zendmasten wordt gezien waar de automobilist zich bevindt en of die echt de ochtendspits mijdt.

- Spitscores A15
- Verdere uitrol e-fiets of scooter
voorbereiding: kennishouder e-fiets
uitvoering: VCCR
- Later: carpoolstrategie
reisinformatie



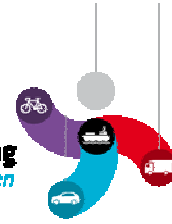
SpitsScoren: hoe kom je dan op je werk?





Publiekscampagne, eind 2010 - begin 2011





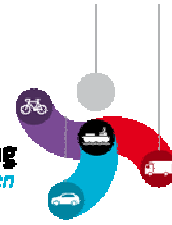
Voorne-Putten uit



- Regionale aanpak MM
 - bereikbaarheidsmakelaar stad/regio
- Generieke projecten samen:
 - naar
 - Collectief vervoer vanaf metro de bedrijven
 - openbaar vervoer over water
 - e-fiets Spijkenisse
 - flexkantoren, bv Halfweg

Gebieden Voorne-Putten uit

- **Vondelingenplaat**
- **Distripark Eemhaven**
- **Waal-Eemhaven**
- **Waalhaven Zuid**
- **Waalhaven OZ incl. Port City**



Samen werken aan een bereikbare haven